

表示価格はすべて税込みです。

### ■ 料金例

ご利用中のビジネスフォンを「ひかりクラウドPBX(まるらくオフィス対応)」へ変更する場合の料金例をご紹介します。

従業員:6人 | IP電話機3台、スマートフォン3台利用 | 10IDパックプラン



※スマートフォンをご利用の場合は、モバイル回線などの通信環境が必要です。※スマートフォンはお客様にてご用意を想定しております。※スマートフォンへのアプリのインストールなどはお客様にて実施。

### 月額利用料

ひかりクラウドPBX(まるらくオフィス対応)月額利用料(例)	20,955円
・ID利用料(10 IDパック)	16,500円
・LAN給電装置(8ポート)	1,650円
・IP電話機レンタル料3台(1台あたり935円)	2,805円

フレッツ 光ネクスト 月額利用料	+	ひかり電話 オフィスA(エース) 月額利用料	+	まるらくオフィス 月額利用料	+	プロバイダ サービス 月額利用料
------------------	---	------------------------	---	----------------	---	------------------

### 初期費用

ひかりクラウドPBX(まるらくオフィス対応)初期費用(例)	24,750円
・新設工事費(代行設定あり)	16,500円
・基本工事費	4,950円
・まるらくオフィス専用BOX新設工事費	3,300円
・LAN給電装置、IP電話機は、お客様ご自身で設置。 ・NTT東日本にて設置する場合、LAN給電装置(8ポート)1台あたり7,920円、IP電話機1台あたり6,600円が別途かかります。	

フレッツ 光ネクスト 初期費用	+	ひかり電話 オフィスA(エース) 初期費用	+	まるらくオフィス 初期費用
-----------------	---	-----------------------	---	---------------

※お客様のネットワーク環境により工事内容、初期費用が異なる場合がございます。

### ■ 料金表

区分	単位	ひかりクラウドPBX(まるらくオフィス対応)	ひかりクラウドPBX
ID利用料	10 IDパック(全体チャンネル10ch含む)	1契約ごと 16,500円	11,000円*2
	20 IDパック(全体チャンネル20ch含む)	1契約ごと 26,400円	20,900円*2
	30 IDパック(全体チャンネル20ch含む)	1契約ごと 33,000円	27,500円*2
	追加ID利用料(31ID~999IDまで)	1IDごと 660円	
全体チャンネル*3*4追加利用料	10チャンネルごと	5,500円	
VoIP-GWチャンネル追加利用料	1チャンネルごと	550円	
IP電話機*5	1装置ごと	935円	
LAN給電装置*5	1ポート用	1装置ごと 220円	
	8ポート用	1装置ごと 1,650円	
VoIP-GW	PBX/ビジネスフォンと併用する場合に必要です。詳しくは営業担当にお問い合わせください。		

◎外線を利用する際は、「ひかり電話オフィスA(エース)」、「ひかり電話オフィスタ입」のご契約が必要です。「ひかりクラウドPBX(まるらくオフィス対応)」は「ひかり電話オフィスA(エース)」をご契約ください。別途、初期費用・月額利用料をいただきます。\*1 「フレッツ 光ネクスト」、「まるらくオフィスサービス」などの月額利用料・初期費用などについては、公式ホームページ <https://business.ntt-east.co.jp/service/pbx/> などをご確認ください。\*2 外線利用時はひかり電話の契約に加え、別途対応機器(外線GW)のご購入と固定IP契約が必要となります。\*3 内線・外線を合わせたチャネル数(同時接続数)です。\*4 51ID以降、50ID単位で全体チャンネル10chが自動的に付与されます。全体チャンネルの上限は200チャンネルです。\*5 IP電話機を利用する場合、NTT東日本指定のIP電話機をご利用いただきます。なお、IP電話機はLAN給電装置での給電が必要です。

区分	単位	ひかりクラウドPBX(まるらくオフィス対応)	ひかりクラウドPBX
新設工事費	お客様設定代行あり*6	1工事ごと 16,500円	
	お客様設定代行なし	1工事ごと 14,300円	
お客様設定代行費*6*7	1工事ごと	2,200円	
まるらくオフィス専用BOX工事費(新設/変更)	1工事ごと	3,300円*8	-
VoIP-GW工事費(新設/追加設置/機種変更/移設)	PBX/ビジネスフォンと併用する場合に必要です。詳しくは営業担当にお問い合わせください。		

◎深夜・夜間・年末年始の工事をご希望の場合は別途料金をいただきます。詳しくは営業担当までご相談ください。\*6 Web設定変更サイトにおけるPBXサーバの内線・外線の発信設定などの作業を代行いたします。\*7 変更工事の際にご利用いただけます。\*8 別途基本工事費をいただきます。深夜・夜間・年末年始の工事をご希望の場合は別途料金をいただきます。詳しくは営業担当までご相談ください。

### ご利用上の注意

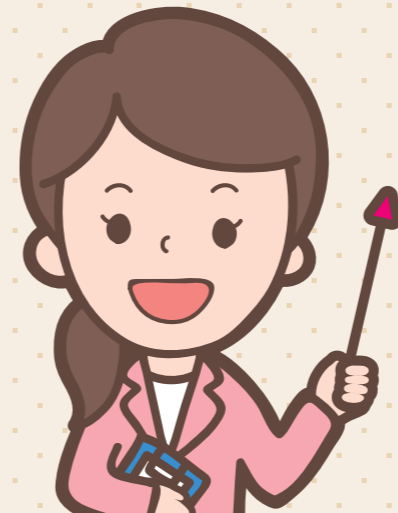
◎本サービスは、エヌ・ティ・ティ・コミュニケーションズ社が提供する「Arcstar® Smart PBX®」の再販サービスです。◎「まるらくオフィスサービス」契約拠点以外の場所や外出先などのご利用には、インターネット接続環境が必要です。◎外線利用する際に一部発信不可・発信制限の番号があります。詳細は公式HP <https://business.ntt-east.co.jp/service/pbx/> にてご確認ください。◎本サービスにおけるIP電話は、IP電話品質を保証するものではありません。◎お客様の端末環境を含む通信設備や利用形態、ネットワークの混雑状況などにより、通話品質に影響が出る場合やIP電話で発信、着信および通話ができない場合があります。◎毎週月曜日0:00~5:00の時間帯は当社指定工事時間帯とさせていただきます。当社設備の工事により本サービスを利用できなくなる場合があります。◎当社指定のIP電話機をご利用ください。◎本サービスの利用料はNTTファイナンスからの請求となります(フレッツ光の月額利用料をプロバイダからの一括請求によりお支払いいただいているお客様も対象となります)。◎携帯キャリア回線や無線LANの接続ネットワークに変更が生じた場合にIP電話の通話が切断されることがあります。◎利用可能アプリケーションのダウンロード、アプリケーションでの発信、着信、通話などインターネット接続に必要なパケット通信料はお客様のご負担となりますので、パケット定額サービスでのご利用をおすすめします。また、利用可能アプリケーションは定期的に自動通信をおこなう場合があり、その際もパケット通信料が発生いたします。◎ひかりクラウドPBXをスマートフォン、タブレット、パソコンなどでご利用になる場合は、専用のアプリケーション「Smart PBX®」をダウンロードしてお使いください(<https://business.ntt-east.co.jp/support/pbx/>)。「Arcstar®」および「Smart PBX®」連絡とれるくんはエヌ・ティ・ティ・コミュニケーションズ株式会社の登録商標です。

### お問い合わせ先

ビジネスフォンをご利用のすべての企業さまに

仕事をもっと効率化!

# スマートフォン 利活用BOOK



スマートフォンを会社の電話として活用しませんか?



外出先でもオフィスでも、スマートフォンで内線通話するには? 詳しくは中面につづく!

フレッツ 光ネクストのほか、コラボ光(コラボレーション事業者がNTT東日本より提供を受けた光アクセスサービス)をご利用のお客様もお申し込みいただけます。

Before



がまだない会社



After



を導入した会社



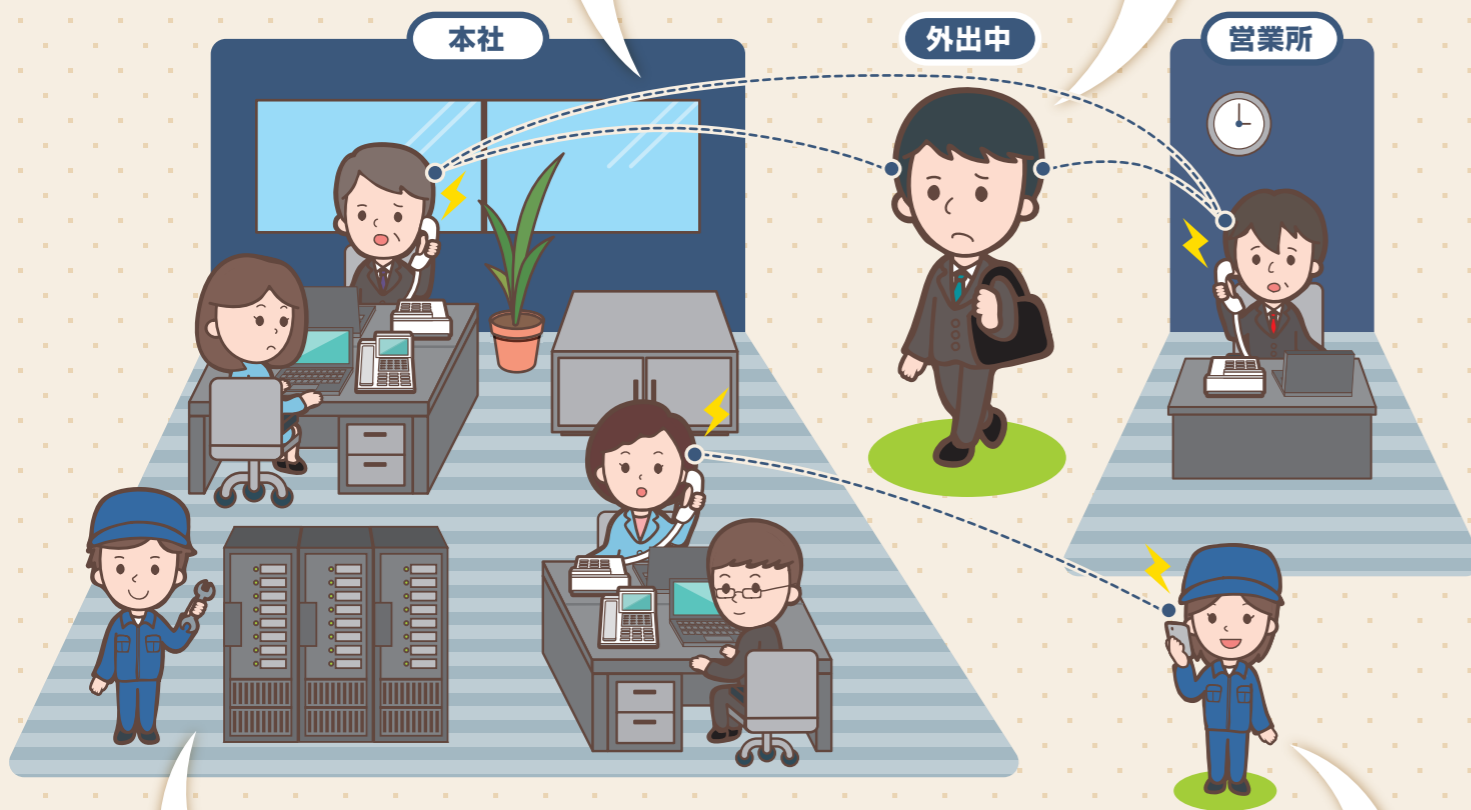
### ビジネスフォンしか使わない

外出中の自分宛ての電話は  
戻ってから折り返し…

「つながらない」が続くと関係悪化

外出先から会社への  
連絡には外線を利用…

頻繁な連絡は電話代がかさむ



### PBXの通信設備が置いてある

本体を自社に設置せざるを得ない…

置き場所の  
確保

設備の劣化・旧モデル化・  
保守管理費が必要

工事依頼の必要な  
電話設定

### スマートフォンを活用

外出先でも代表番号で  
受けられます!

ビジネスチャンスを逃さない!

社員のスマートフォンのBYOD\*利用による業務効率化!  
個人の番号を伝えずに済むためプライバシーの保護にも!

スマートフォンで  
内線通話ができます!

通話無料で拠点間の電話代を削減

テレワーク・在宅勤務にもおすすめ!  
専用アプリのインストールですぐに使える!

\* BYOD:社員の私用端末を業務に活用すること。



### PBXをクラウド化

クラウド化で主装置本体が不要に!

スペースを  
有効活用できる!

オフィスレイアウトの自由度がアップ

保守管理費も軽減!

保守管理もクラウド上で簡単にできる!  
災害に強い、BCP(事業継続計画)対策にも有効!

工事依頼不要で  
パソコンを使って電話設定

各種内線設定が可能  
設定変更の工事手配が不要



の魅力はまだまだ他にも!!





# 多拠点利用の会社におすすめです!

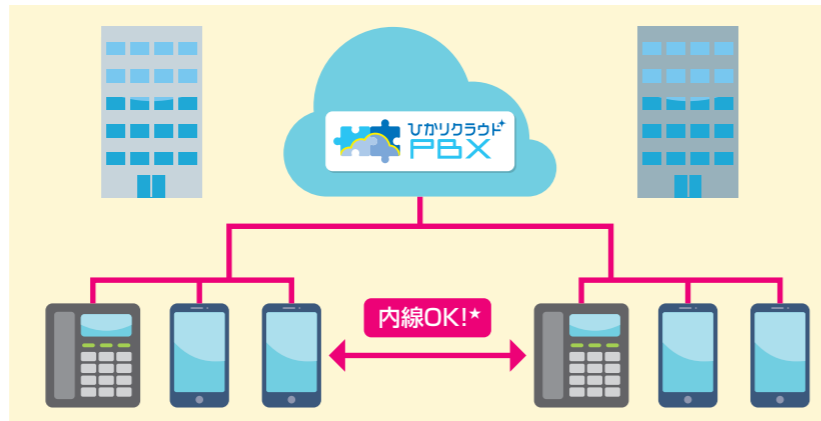
新規拠点で電話環境を構築したい

複数の拠点間で内線を  
使えるようにしたい

主装置をクラウド化  
することでスピーディな  
内線網構築が可能に!

主装置の構築がいらないから、  
短期間のスポット利用も可能!

プロジェクト単位での  
内線網構築も可能に!



# 段階的にクラウド化したい会社にもぴったり!

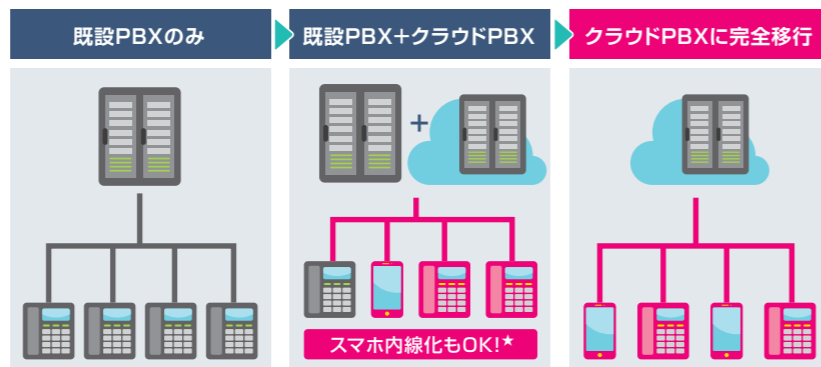
まとめてクラウド化  
するには抵抗がある

クラウド移行による  
業務への影響を抑えたい

従来のPBXや  
ビジネスフォンとの  
併用も可能

広域の内線網構築に  
シームレスな連携が可能\*

PBXの保守期限が終了する  
拠点から移行を進めることもできる

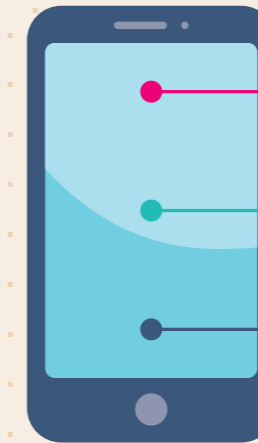


\* 既存のPBX/ビジネスフォンを利用する場合は、VoIP-GWが必要となります(別途、初期費用・月額利用料がかかります)。

★ スマートフォンをご利用の場合は、モバイル回線などの通信環境が必要です。

つまり!

ひかりクラウドPBXは  
スマートフォン1台で  
3つの番号を使い分けられます



① 内線番号  
8888

② 代表番号  
03-XXXX-XXXX

③ 携帯番号  
090-XXXX-XXXX

電話帳アプリ  
☎ 連絡とれるくん  
で、連絡先の  
一元管理ができます。

外線\*・内線利用にしたいスマートフォンに  
専用アプリをインストールすれば準備OK!



\* 外線通話を利用される場合には、ひかり電話オフィスA(エース)またはひかり電話オフィスタイプの契約が必要です。  
※「連絡とれるくん」は、エヌ・ティ・ティ・コミュニケーションズ株式会社が提供するサービスです。利用にあたり、エヌ・ティ・ティ・コミュニケーションズ株式会社との契約が発生いたします。

提供条件	
契約条件	
「ひかりクラウドPBX (まるらくオフィス対応)」の場合	
東日本エリア内に、「まるらくオフィスサービス」の契約が1契約以上必要です。	
「ひかりクラウドPBX」の場合	
東日本エリア内に「フレッツ 光ネクスト」「フレッツ 光ライトプラス」「フレッツ 光ライト」のいずれか1契約以上の契約が必要です。 *「フレッツ 光クロス」ではご利用いただけません。	

◎本サービスにより提供する各種機能は、インターネット接続環境が必要です。◎「フレッツ 光ライトプラス」「フレッツ 光ライト」では、「ひかり電話オフィスA(エース)」および「ひかり電話オフィスタイプ」はご利用いただけません。

主な提供機能一覧		
提供機能		内容
		ひかりクラウドPBX (まるらくオフィス対応)   ひかりクラウドPBX
収容可能数	内線(ID)数	999内線(ID)
	チャネル数(内線・外線の同時接続数)	200チャネル
	VoIP-GW台数	100台
内線基本機能		同一契約者グループ内の内線通話
PBX機能	グループ着信機能	順次代表着信、一斉代表着信、コールピックアップ、パーク保留、シングルナンバーリーチ機能
	転送機能	保留転送、ブラインド転送、無応答転送、話中転送、無条件転送、圏外転送
	留守番電話機能	留守番メッセージお預かり
	発信規制	特定番号への発信規制
Web設定機能	通話ログ確認機能	お客さまブラウザからの各種内線設定
	トラフィック確認機能	発信日時、電話番号の確認
マルチライン機能		同時接続数の推移確認
		着信鳴り分け設定

他にも!

ひかりクラウドPBXは、NTT東日本のさまざまなサービスで**ベンリな連携**ができます。

電話環境を  
ワイヤレスに!

「ギガらくWi-Fi」と組み合わせてご利用いただくことで、スマートフォンなどをオフィスの電話機として使うことができ、オフィスの電話環境を無線化できます。\*

ギガらくWi-Fi

オフィスでWi-Fi環境が簡単に構築できる、NTT東日本のサービスです。Wi-Fiを安心・安全にご利用いただくための機能をご用意し、またサポート体制も充実しています(別途、月額利用料がかかります)。

外線利用したい時は!

「ひかりクラウドPBX」なら「ひかり電話オフィスA(エース)」または「ひかり電話オフィスタイプ」と、「ひかりクラウドPBX(まるらくオフィス対応)」なら「ひかり電話オフィスA(エース)」と組み合わせれば、外線利用もできるようになります。

ひかり電話 オフィスA<sup>エース</sup>  
ひかり電話 オフィスタイプ

すでに「ひかり電話オフィスA(エース)」や、「ひかり電話オフィスタイプ」をご利用中なら、現在ご契約の電話番号をそのままお使いいただけます(別途、初期費用・月額利用料がかかります)。

IT環境のことなら  
まるごと任せられる!

「ひかりクラウドPBX(まるらくオフィス対応)」は「まるらくオフィス」との連携が可能です。

まるらくオフィス

オフィスや店舗で便利に使えるICT環境の構築・運用・保守に必要な相談窓口、24時間365日の故障受付(一部の機器を除く)などのサポートメニューをまるごと提供するサービスです。

\* スマートフォンおよび専用アプリケーションのインストールが必要です。また、ご利用にはインターネット接続環境が必要です。

◎詳しくはNTT東日本営業担当へご相談ください。